

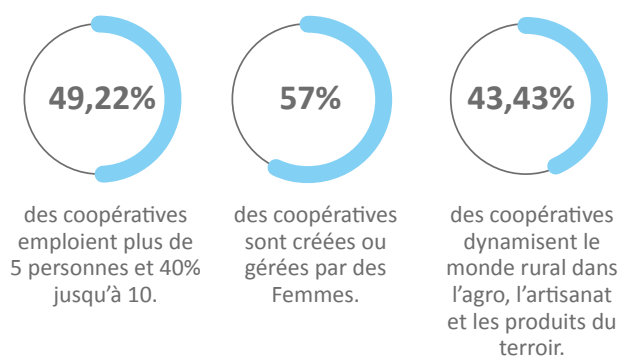
LA COOPÉRATIVE, LEVIER DE CROISSANCE DE L'ESS

Dans le cadre de sa participation au Salon national de l'Economie Sociale et Solidaire tenu à Oujda du 09 au 18 Novembre 2019, la fondation Abdelkader Bensalah a réalisé une étude auprès de 240 coopératives parmi les 700 exposantes au salon. L'objectif de cette enquête est de diagnostiquer le potentiel que peut porter ce secteur d'activité.

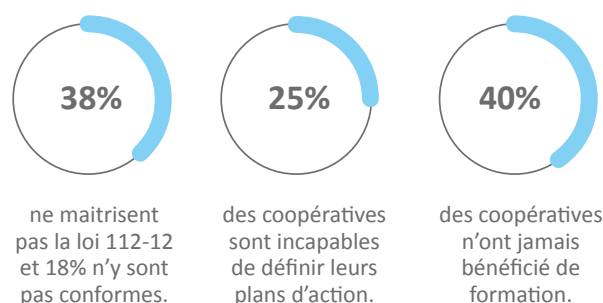
Durant les deux dernières décennies, les coopératives ont contribué à répondre aux besoins sociaux d'une partie de la population notamment rurale du pays, à travers la création d'emploi, l'autonomisation des femmes et l'organisation de la pratique informelle de certains secteurs. Aujourd'hui, une vraie transformation de ce modèle entrepreneurial s'impose afin de lui permettre d'atteindre son plein potentiel.

COOPÉRATIVES MAROCAINES, L'ÉTAT 2020

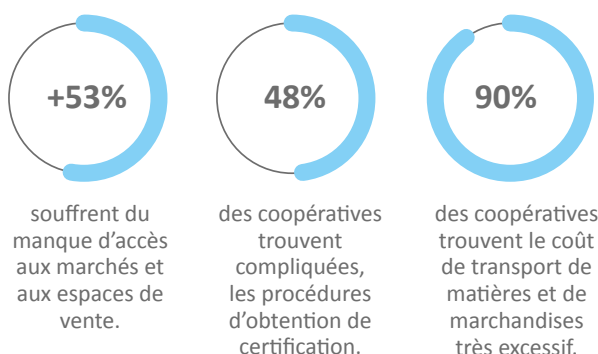
Elles créent de la valeur sociale et économique,



Cependant, elles souffrent de freins endogènes ...



... et de contraintes exogènes majeures,



En revanche, elles comptent exploiter leurs opportunités multiples,



Enquête réalisée au Salon national de l'économie sociale et solidaire tenu à Oujda du 09 au 18 Novembre 2019, auprès de 240 coopératives parmi les 700 exposantes dans le salon, par la fondation Abdelkader Bensalah en partenariat avec la Fondation Fikra.